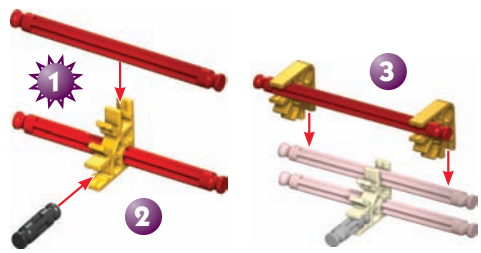




Building Basics

START BUILDING

To begin your model, find the **1** and follow the numbers. Each piece has its own shape and color. Just look at the pictures, find the pieces in your set that match and then connect them together. Try to face your model in the same direction as the instructions while you build. The arrows show you where the parts connect, but not all connections points have arrows. Faded colors show you this section is already built.



PARTS LIST

Before you start building, be sure to compare the parts in your set with the parts list here. If anything is missing, call or write to us using the information on the back cover. We are here to help you!

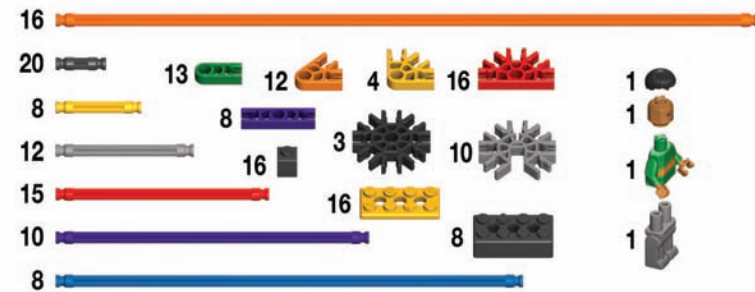
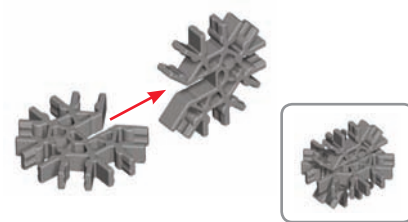


FIGURE ASSEMBLY



CONNECTORS

There are gray connectors with special long slots. They slide together as you see in the pictures. Push these parts together until you hear a "click."



Go to **KNEX.COM** for instruction updates

(FR) Français NOTIONS DE BASE K'NEX POUR LE MONTAGE

Montage
Pour commencer le montage, trouver l'étape 1 et poursuivre avec les étapes suivantes. Regarder les illustrations, trouver les pièces correspondantes et procéder au montage. Pendant l'assemblage, orienter le modèle dans le même sens que les instructions. Les flèches indiquent où les pièces doivent être fixées, mais les points de raccordement n'ont pas tous des flèches.

Connecteurs
Les connecteurs bleus et gris ont une longue encoche spécialement conçue pour s'emboîter les uns dans les autres, tel qu'illustré. Bien les pousser ensemble jusqu'à ce qu'un déclic se fasse entendre.

Liste des pièces
Avant de commencer le montage, s'assurer de comparer les pièces de la boîte à la liste de pièces fournies. S'il manque quelque chose, nous appeler ou nous écrire en utilisant les coordonnées figurant au verso de l'avis. Nous sommes à pour vous aider.

Figure l'assemblée
Visite **KNEX.COM** para obter atualizações das instruções

(ES) Español CONSEJOS BÁSICOS DE CONSTRUCCIÓN DE K'NEX

A construir
Para empezar tu modelo, es necesario buscar el paso número 1 y seguir los números. Cada pedazo tiene su propia forma y su propio color. Durante la construcción, te ayudará si tienes el modelo en la misma dirección que las instrucciones. Las flechas muestran donde las partes se conectan; sin embargo, no todos los puntos de conexión tienen flechas. Las partes descoloradas son las que ya se han conectado.

Conectores
Se puede juntar estos conectores especiales deslizando los. Empujar ligeramente hasta oír un "clic". Hace falta prestar mucha atención a las

instrucciones y posicionar los conectores horizontal o verticalmente exactamente tal como se muestran.

Lista de piezas
Antes de empezar con la construcción, asegúrate de comparar las piezas en tu conjunto con la lista de las piezas aquí. Si faltan algunas, llámanos o escribenos siguiendo las instrucciones en la página trasera. Estamos aquí para ayudarte.

Figure la asamblea
Vaya a **KNEX.COM** para actualizaciones de instrucción

(DE) Deutsch GRUNDLEGENDE BAUANLEITUNGEN FÜR K'NEX

Los geht's mit dem Bauen
Beginne mit dem Bauen des Modells beim 1. Schritt und folge den Zahlen. Jedes Teil hat seine eigene Form und Farbe. Schau die Bilder an, suche nach den passenden Teilen zu den Bildern und füge sie richtig zusammen. Halte dein Modell während des Zusammenbaus möglichst genau so wie in der Anleitung. Die Pfeile deuten an, wo die Teile zusammengefügt werden. Allerdings haben nicht alle Verbindungspunkte Pfeile. Die bereits zusammengefügte Teile sind in blassen Farben abgebildet.

Verbindungsstücke
Diese besonderen Verbindungsstücke kannst du zusammenschieben. Drücke sie fest, bis du ein Klicken hörst. Achte genau auf die Anleitung und positioniere die Verbindungsstücke genau wie in der Abbildung.

Zahl von Teilen
Bevor du mit dem Bauen anfängst, solltest du prüfen ob die Teile in deinem Bausatz mit denen auf dieser Teilleiste übereinstimmen. Falls etwas fehlt, rufe uns an oder schreibe uns (siehe Rückseite). Wir sind für dich da

Rechnen Sie Versammlung
Gehen Sie zu **KNEX.COM** für Anweisungsupdates

(IT) Italiano ISTRUZIONI DI BASE PER COSTRUIRE CON K'NEX

Comincia a costruire
Per cominciare il tuo modello, trova il passo numero 1 e segui i numeri. Ogni pezzo ha la sua forma e il suo colore. Guarda le figure, trova i pezzi che corrispondono a ciò che vedi e congiungili insieme. È un aiuto se tieni il tuo modello di fronte a te nella stessa direzione delle istruzioni mentre costruisci. Le frecce ti indicano dove sono congiunte le parti ma non tutti i punti di congiunzione hanno le frecce. Le parti con i colori sbiaditi sono quelle che hai già messo insieme.

Connettori
Puoi infilare insieme questi connettori speciali. Spingi bene finché non senti un "clic". Fa' ben attenzione alle istruzioni e mettili orizzontalmente o verticalmente esattamente come viene mostrato.

Elenco delle parti
Prima di cominciare a costruire, accertati di confrontare le parti che sono nel tuo set con l'elenco delle parti qui. Se ne manca una chiamaci o scrivicci usando le informazioni che sono nella retrocopertina. Noi siamo qui per aiutarti.

Figure il montaggio
Vada a **KNEX.COM** per gli aggiornamenti di istruzione

(PT) Português PONTOS BÁSICOS PARA A CONSTRUÇÃO K'NEX

Inicia a construção
Para iniciars a construção do teu modelo, procura a etapa 1 e segue os números. Cada peça tem a sua própria configuração e cor. Observa as ilustrações, procura as peças que correspondem ao que estás a ver e liga umas às outras. É mais fácil se estiveres virado para o modelo na mesma direção mostrada nas ilustrações durante o processo de construção. As setas mostram os pontos onde as peças são conectadas, mas nem todos os pontos de conexão possuem setas. As peças com cores desbotadas pertencem às secções que já foram coordenadas.

Conectores
Podes fazer deslizar estes conectores especiais em conjunto. Empurra com força até escutares um "estalido". Presta muita atenção às instruções e posiciona-as na horizontal ou na vertical, exactamente como são mostradas.

Lista de peças
Antes de iniciars a construção, certifica-te de que comparas as peças do teu conjunto com a lista das peças aqui. Se faltar alguma peça telefona ou escreve-nos usando as informações indicadas na contracapa. Estamos aqui para te ajudar

Figure-se assembleia
Visite **KNEX.COM** para obter atualizações das instruções

(NL) Nederlands BASISSTAPPEN VOOR K'NEX BOUWEN

Begint te bouwen
Om je model te beginnen, moet je eerst stap nummer 1 vinden en dan de nummers volgen. Elk stuk heeft zijn eigen vorm en kleur. Kijk naar de prentjes, vind de stukken die overstemmen met wat je ziet, en maak ze aan mekaar vast. Het helpt wanneer je model dezelfde richting volgt als de aanwijzingen terwijl je bouwt. De pijlen duiden je aan waar de onderdelen zich vasthechten, maar niet alle hechtingspunten hebben pijlen. De onderdelen met afnemende kleur werden reeds eerder aan mekaar vastgemaakt.

Verbindingstukken
Deze speciale verbindingstukken kunnen in mekaar geschoven worden. Druk ze goed tezamen tot wanneer je een "klik" hoort. Geef goed aandacht aan de aanwijzingen en richt ze horizontaal of vertikaal af, precies zoals afgebeeld.

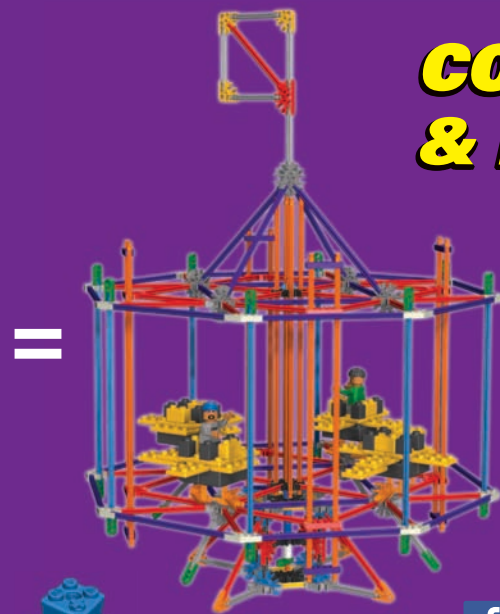
Onderdelenlijst
Voor je begint te bouwen, vergewis je ervan de onderdelen in je geheel na te gaan met de onderdelenlijst hier. Wanneer iets ontbreekt, bel ons op of schrijf ons door gebruik te maken van de informatie op het achterblad. We staan er om je te helpen

Reken vergadering
Ga aan **KNEX.COM** voor instructieupdates



©2012 K'NEX Limited Partnership Group, P.O. Box 700, Hatfield, PA 19440-0700 1-800-KID-KNEX (USA/EE.UU./États-Unis/Canada); email@knex.com; www.knex.com Customer outside the USA/Canada contact your local distributor at www.knex.com/distributors (ES) El cliente que no vive en EE.UU./Canadá se pone en contacto con el distribuidor local. Encuentre la información para el distribuidor local en www.knex.com/distributors (FR) Le Service clients hors États-Unis/Canada, s'il vous plaît contacter le distributeur local. L'information de distributeur peut être trouvée à www.knex.com/distributors (AU) (BE) (CL) (DE) (MX) (NL) (NZ) www.knex.com/distributors (UK) TOMY Careline, PO Box 20, Totton, Hants, SO40 3YF, Tel 023 8066 2600 (FR) ALLO TOMY SAV, Parc d'affaires international, 74166 ARCHAMPS; Tél 0 820 013 013 (DE) (FR) (NL) (UK) www.tomy.eu

COLLECT THEM BOTH!
RECUEILLES LES DEUX !**



COLLECT & BUILD™

** ¡Recoge los dos!
Sammle sie beide!
Raccogliere tutti e due!
Colecte os dois!
Verzamel ze allebei!

‡ Sold separately.
Se venden por separado.
Vendus séparément.
Separat erhältlich.
Venduti separatamente.
Vendidos separadamente.
Afzonderlijk verkocht.

facebook.com/buildknex

111809-V1-02/12



- Identifies Genuine K'NEX Bricks.
- Identifica los ladrillos genuinos de K'NEX.
- Identifie que ce sont d'authentiques briques K'NEX.
- Identifiziert echte K'NEX-Bausteine.
- Edentifica i veri blocchi K'NEX.
- Identifica que são cubos genuínos da K'NEX.
- Identificeert K'NEX bakstenen voor.

WARNING : CHOKING HAZARD – SMALL PARTS. Not for children under 3 years.
ADVERTENCIA : PELIGRO DE ASFIXIA – PIEZAS PEQUEÑAS. No para niños menores de 3 años.
ATTENTION ! RISQUE D'ÉTOUFFEMENT. Pièces de petite taille. Ne convient pas aux enfants de moins de 3 ans.
WARNHINWEIS: ERSTICKUNGSGEFAHR – KLEINTEILE. Nicht geeignet für Kinder unter 3 Jahren.
AVVERTENZA: PERICOLO DI SOFFOCAMENTO – CONTIENE PICCOLE PARTI. Non adatto per bambini al di sotto di 3 anni.
AVISO: PERIGO DE SUFOCAÇÃO – PEÇAS PEQUENAS. Não se destina a crianças com menos de 3 anos de idade.
WAARSCHUWING: VERSTIKKINGSGEVAAR – KLEINE ONDERDELEN. Niet geschikt voor kinderen onder 3.

K'NEX is a registered trademark of K'NEX Limited Partnership Group. Product and colors may vary. Standard K'NEX parts made in the USA. Special components made in China.
(ES) K'NEX es una marca registrada de K'NEX Limited Partnership Group. El producto y los colores pueden variar. Piezas estándar de K'NEX hechas en EE.UU. Componentes especiales hechos en China.
(FR) K'NEX est une marque déposée de K'NEX Limited Partnership Group. Produits et couleurs peuvent varier. Pièces K'NEX courantes fabriqués aux États-Unis. Éléments spéciaux fabriqués en Chine.



COLLECT & BUILD™

7+

Swing Ride™

14in .36m

COLLECT THEM BOTH!
RECUEILLES LES DEUX !**



Ferris Wheel™

199 pc/pza

195 MADE in the USA
pc/pza FABRIQUE aux États-Unis™

11809



